

# EXPOSITION VENTE SOLIDAIRE

**AU PROFIT DES PERSONNES HOSPITALISEES A DOMICILE**

 Fondation  
**Santé Service**  
Accompagne et soigne à domicile



**Du dimanche 17 au mardi 19 septembre 2017**  
**Stand n°77 - Salon des Notaires - Lille 2017**



# Fondation Santé Service

## Premier établissement de santé spécialisé en hospitalisation à domicile (HAD)

Acteur majeur de l'Hospitalisation à domicile (HAD), la Fondation Santé Service soigne et accompagne plus de 1500 patients par jour sur toute l'Ile-de-France. En offrant la possibilité de vivre une hospitalisation chez soi, Santé Service assure une mission de soin mais aussi une mission de soutien à la personne en permettant son maintien au coeur de son environnement familial et social.

Reconnue d'utilité publique (RUP), Santé Service appelle à la générosité du public pour mener des actions en faveur des :

- **Patients en grande vulnérabilité sociale** : *Aides financières pour des besoins urgents (alimentaires, factures, ...)*
- **Enfants de patients ou hospitalisés à domicile** : *Cadeaux à Noël, fournitures scolaires pour la rentrée des classes*
- **Patients chroniques, souvent éloignés de toute activité culturelle ou sociale** : *Art-thérapie, socio-esthétisme*
- **Entourages de patients nécessitant une aide, un accompagnement** : *Mise en place de services type portage de repas, auxiliaire de vie...*

Nous remercions tous les généreux donateurs qui ont permis d'organiser cette vente au profit des personnes défavorisées hospitalisées à domicile : simples amateurs passionnés par la peinture (patients, salariés) mais aussi artistes peintres confirmés.

Les prix affichés sont des prix minimum indicatifs et nous comptons sur votre générosité.

# Thomas BARONE

*Artiste peintre*

J'ai 24 ans et je suis originaire de Monaco. Après des études de mode dans la capitale à la Chambre syndicale de la couture parisienne, j'ai travaillé pendant six mois en studio à Anvers en Belgique avant de revenir sur Paris pour y étudier le théâtre et finalement me rediriger aujourd'hui vers l'art et la mode. J'ai exposé durant des salons sur Paris notamment à la Bellevilloise et à la Mairie du XI<sup>ème</sup>.

Fluctuation et énergie sont les maîtres-mots de cette série de peintures sur papier. J'ai voulu représenter le mouvement d'une masse d'énergie qui évolue dans l'espace, révéler la grâce d'un corps organique en pleine évolution et figer cet instant sur papier. On obtient donc une forme évanescente, entre la calligraphie et l'expressionnisme abstrait, sur le point de disparaître ou de changer, dans son instant le plus fragile. La couleur, quant à elle, est le centre d'attention de cette danse picturale car le noir (par définition l'absence de couleur) et le blanc (l'union chromatique ultime) sont là pour sublimer la couleur. Je perçois mon œuvre comme une expérience chimique et scientifique sur l'étude de la sensibilité humaine.



1 SERIE 3 N°19



*Aquarelle liquide sur papier kraft - 59x41 cm - 250€*

2 SERIE 3 N°22



*Aquarelle liquide sur papier kraft - 59x41 cm - 250€*

# Elise BLETTON

*Peintre et professeur d'arts plastiques à l'Ecole des Gobelins*

Peintre et professeur d'arts plastiques, je suis passionnée par l'art, la culture et l'enseignement.

Partager, découvrir, se nourrir et exprimer ce que l'on voit et ressent font partie de mon quotidien.

Le travail d'atelier en classe avec les élèves m'est essentiel, entre désir de partage et expérimentation plastique...un regard particulier jaillit ! Chaque élève est différent, j'aime composer avec ses particularités et l'aider à exprimer son potentiel créatif. Quelle joie, lorsqu'un élève se dépasse et s'étonne de ses progrès, de son évolution.

Personnellement, la peinture et le dessin me font vibrer. L'expression de nouvelles lignes, formes, lumières et couleurs, rendent la vie tellement plus belle, tellement plus douce. Je ne me sens pas créatrice d'œuvres, mais plutôt passeur d'images et d'émotions. Le quotidien et en particulier les gens et leurs visages sont source d'inspiration.



3 LAMA



Aquarelle - 30x30 cm - 120€

4 MAILOU



Aquarelle - 30x30 cm - 120€

5 NOUMEA



Aquarelle - 30x30 cm - 120€

# Hélène BLETTON

*Assistante sociale et art-thérapeute à la Fondation Santé Service*

Par son regard itinérant posé sur des paysages rencontrés,  
Par la trace de l'aquarelle,

Hélène BLETTON, saisit des instants fugaces mais aussi des moments vécus intensément.

Assistante sociale, à l'île de la Réunion, en Picardie, en Gascogne, elle poursuit sa carrière en Ile-de-France à la Fondation Santé Service.

Ayant obtenu en 2004 un diplôme d'art-thérapeute elle propose d'innover un atelier d'art-thérapie à domicile pour les patients en HAD de la Fondation Santé Service.

Depuis 2012, elle accompagne par un projet plastique (peinture, collage, modelage...) de nombreux patients, parfois atteints de pathologies lourdes et dans le cadre de soins palliatifs. Ainsi par sa force créatrice, par son envie de s'exprimer le patient va retrouver une entité et un sens à sa vie malgré la maladie.





6 LA BAIE DE SOMME



Aquarelle - 20 x 20 cm - 80€

7 TERRE GASCONNE EN HIVER



Aquarelle - 20 x 20 cm - 80€

8 CHAMP DE CANNE A SUCRE



Aquarelle - 20 x 20 cm - 80€

# Michel CALMON

*Directeur général de la Fondation Santé Service*

Né en 1958, Michel CALMON vit et travaille à Paris. Commissaire de l'exposition sur le Nuagisme, courant de l'abstraction lyrique au XXème siècle, au Musée des beaux-arts de Chartres, en 2008, il explore la transparence et la palette de couleurs des éléments naturels. Le titre du tableau, "Le souffle de l'air", est emprunté à l'ouvrage du philosophe Gaston Bachelard : "L'air et les songes".

La peinture abstraite, informelle, transcende le regard, comme un vide sans fond. Elle s'adresse plus à l'affectivité, aux sensations, à la sensualité qu'à l'intellect. Elle appelle à la rêverie et à la méditation.

Dans mes tableaux, je recherche avant tout une atmosphère translucide, de la fluidité, un certain dépouillement. J'essaie de jouer sur les variations chromatiques, sur les vibrations des couleurs et de la lumière pour exprimer un état d'esprit, un moment d'exaltation ou de plénitude.



9 LE SOUFFLE DE L'AIR



*Huile sur toile - 38 x 46 cm - 150€*

# Martine GENDRE

*Patiente prise en charge en HAD  
par la Fondation Santé Service et passionnée de peinture*

A l'âge de 65 ans, j'ai deux passions dans la vie : le tricot et la peinture. A la suite d'un accident, je suis prise en charge en Hospitalisation à domicile par la Fondation Santé Service depuis maintenant 4 ans.

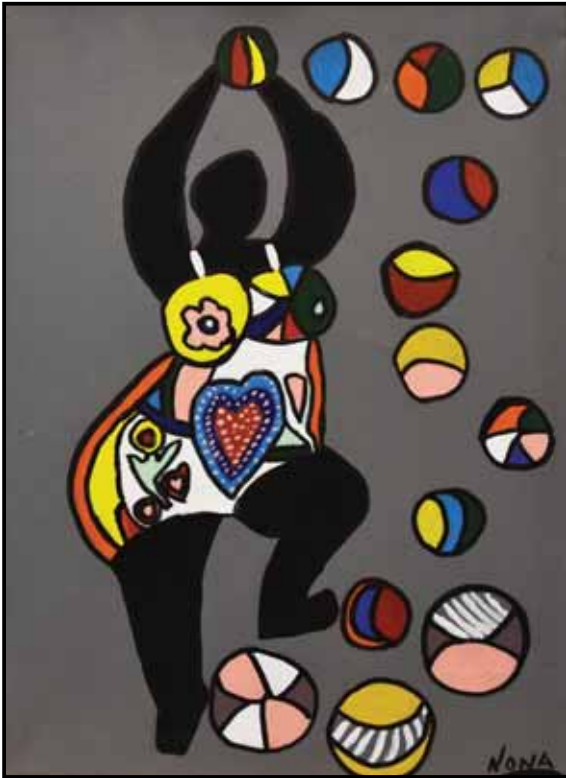
Grâce à des séances d'art-thérapie qui me sont proposées dans le cadre de mon hospitalisation à domicile par Santé Service, je me suis remise à la peinture. Peindre permet de m'évader de mon quotidien, de me vider la tête et de ne penser durant quelques heures qu'à la peinture.

J'aime faire partager ma passion de la peinture à mes petits-enfants. Nous peignons ensemble chaque semaine et cela me permet de m'éloigner de ma maladie et de passer de bons moments.

Pour cette exposition, je vous présente quelques peintures inspirées des NANAS de Niki de Saint Phalle.



10 LA JOUEUSE  
DE BALLONS



Peinture acrylique - 40x30 cm - 80€

11 L'ÉQUILIBRISTE



Peinture acrylique - 50x50 cm - 80€

12 LES DANSEUSES



Peinture acrylique - 40x50 cm - 80€

# G rard HOEL

*Chirurgien orthop dique au Centre Hospitalier de Saint-Denis  
/ Ile de la R union*

”Que faire de ce bout de papier ? Pas ce format raisin aquarelle, mais celui appel  baccalaur at ? Suivre les conseils de Madame Soiro\**, la g niale prof de dessin qui m’a b n volement donn  des cours dans son propre atelier d s la cinqui me, et faire une  cole d’art, ou imiter le bon Docteur Chr tien\**, jeune chirurgien qui a r duit et enclou  mon f mur fractur ?**

Depuis, j’oscille de la salle d’op ration   l’atelier, du bistouri au pinceau, des bo tes d’instruments aux bo tes d’aquarelle ou de pastels. Aux caricatures de patrons, aux dessins d’anatomie, aux fresques de salle de garde, ont succ d  les acad mies assagies d’une  cole du soir. J’ai la passion pour la main que je r pare depuis plus de trois d cennies. Les plaisantins m disent: ”tu ferais mieux d’op rer avec tes pinceaux. J’admire l’ le de la R union o  je vis, pour la palette des couleurs de peau,   inciser ou   peindre, surtout peindre les visages f minins, ceux des mahoraises enduits du m’tsinzano\*\*

*\*Madame Soiro a eu et m rit  le Prix de la Vocation, le Docteur Chr tien est   la retraite et je vais continuer   l’imiter sous peu.*

*\*\* m’tsinzano : masque facial en p te de bois de santal”*



LA MARCHANDE DE  
POISSON DE L'ILE  
13 SAINTE MARIE



Aquarelle - 28x38 cm - 250€

LA MONOMANIAQUE  
14 DE LA PITIE\*



Aquarelle - 28x38 cm - 200€

NOBLEGIRL AU  
15 M'TINZIANO



Aquarelle - 38x28 cm - 200€

16 LEILA ET ASSIA



Aquarelle - 30 x36 cm - 200€

17 ASSIA



Aquarelle - 30x36 cm - 250€

\* Reproduction partielle du tableau de Théodore Géricault intitulé «la monomaniaque de la Pitié»

# François LAVAL

*Artiste peintre à Auvers-sur-Oise (95)*

François LAVAL, 71 ans, vit à Auvers-sur-Oise. Cet artiste peintre qui aime ce village pour ses liens historiques avec les grands maîtres impressionnistes, y tient son propre atelier ouvert au grand public.

Les rues d'Auvers-sur-Oise sont ponctuées d'une myriade de petits messages de l'artiste et de fresques peintes à même les façades des restaurants et dans le souterrain de la gare d'Auvers.

Le dessin, c'est toute la vie de François LAVAL depuis son plus jeune âge. Au plaisir de peindre, se rajoute selon lui, le plaisir des rencontres. En 40 ans de création, l'artiste a signé plus de 5 500 oeuvres (peintures à l'huile, aquarelles, dessins, fresques, cadrans solaires peints sur les maisons, affiches, illustrations...). Ses créations sont des oeuvres originales mais aussi des interprétations de maîtres impressionnistes ou autres, réparties dans des collections privées en France et à l'étranger.





18 CHAMP DE BLE AUX COQUELICOTS



Peinture à l'huile - 35X27 cm - 250€

19 LE PECHEUR A L'ETANG



Peinture à l'huile - 35X27 cm - 250€

20 EGLISE D'AUVERS-SUR-OISE



Dessin - 13X18 cm - 100€

# Florence LESELLIER

*Architecte d'intérieur*

Née en 1971, je suis actuellement architecte d'intérieur. Passionnée par la peinture, ma démarche picturale n'est pas forcément réfléchi. Je laisse l'humeur du jour intervenir sur le choix du format et des couleurs. Je ne choisis pas non plus de thème particulier... Je laisse en fait l'inspiration faire son travail.

J'aime écouter les interprétations que peuvent avoir le public qui regarde mes toiles. Chacun met une part de son histoire et je n'interfère en rien... Plusieurs personnes pour cette oeuvre m'ont dit y voir une atmosphère africaine. Alors je les écoute et je voyage avec eux à Bamako.



21 BAMAKO



*Peinture acrylique au couteau - 40X40 cm - 90€*

# Sophie RACE-MARIE

*Artiste peintre à Chatillon (92)*

Ceux qui me connaissent déjà et qui sont passés à mon atelier Place de l'Église à Châtillon le savent, je suis une "touche-à-tout" goulue. C'est sans doute en raison de mes formations artistiques tant aux Beaux-Arts d'Angoulême qu'aux Arts Décoratifs de Paris au début des années 80, que mon travail n'a pour ainsi dire pas de fil rouge, ni thème favori, ni technique de prédilection.

Architecte d'intérieur de formation, j'ai gardé une approche réfléchie et décortiquée de ce qui m'entoure. Le pastel appris récemment a élargi encore mes possibilités d'expression et si le dessin reste néanmoins la pierre angulaire de l'ensemble de mon oeuvre, la couleur, le trait, la composition, la lettre, tout est prétexte à travailler sur des sujets très variés, à l'image du monde qui m'entoure (et de son actualité) et que je ne me lasse pas d'observer.



22 LES DANSEURS



Fusain et craie - 50 x 40 cm - 370€

23 SLOW BLEU



Huile sur toile - 50 x 40 cm - 430€

## RECAPITULATIF DES TARIFS

1- Série 3 n°19 .....	250€
2- Série 3 n°22 .....	250€
3- Lama .....	100€
4- Mailou .....	100€
5- Nouméa .....	100€
6- La baie de Somme .....	80€
7- Terre gasconne en hiver .....	80€
8- Champ de canne à sucre .....	80€
9- Souffle de l'air .....	150€
10- la joueuse de ballon .....	80€
11- L'équilibriste .....	80€
12- Les danseuses .....	80€
13- La marchande de poisson de l'île Sainte Marie .....	250€
14- La monomaniacque de la Pitié .....	200€
15- Noblegirl au M'Tinziano .....	200€
16- Leila et Assia .....	200€
17- Assia .....	250€
18- Champ de blé aux coquelicots .....	250€
19- Le pêcheur à l'étang .....	250€
20- Eglise d'Auvers-sur-Oise .....	100€
21- Bamako .....	90€
22- Les danseurs .....	370€
23- Slow bleu .....	430€

Si vous souhaitez contacter les artistes, vous pouvez nous adresser un mail  
à l'adresse suivante : [contactfondation@santeservice.asso.fr](mailto:contactfondation@santeservice.asso.fr)

## ET POUR ALLER PLUS LOIN ....

### Deux plateformes de dons en ligne

[www.fondationsanteservice.espacedons.com](http://www.fondationsanteservice.espacedons.com)  
[www.fondation-santeservice.fr](http://www.fondation-santeservice.fr)

### Une inscription dans deux guides de référence

Guide des dons, legs et donations  
Guides des associations et fondations

### Un contact privilégié



Nadine HAAS  
Chargée de mission Fondation  
Tél : 06 15 26 63 41  
Mail : [nadine.haas@santeservice.asso.fr](mailto:nadine.haas@santeservice.asso.fr)

